

อุปกรณ์และวิธีการดำเนินการ

การจัดทำโครงการครั้งนี้เป็นโครงการคอมพิวเตอร์ประเภทซอฟต์แวร์ โดยนำเทคโนโลยีด้านอุปกรณ์สื่อสารมาประยุกต์ให้เข้ากับการเรียนรู้ในสมัยใหม่ ซึ่งมีบทนี้จะนำเสนอต่อไป

1. อุปกรณ์และโปรแกรม
2. วิธีดำเนินการ
3. การวิเคราะห์ข้อมูล
4. สถิติที่ใช้ในการศึกษา

อุปกรณ์และโปรแกรม

1. โน้ตบุ๊ก ระบบปฏิบัติการ Window 8
2. เครื่องแท็บเล็ต หรือ สมาร์ทโฟนระบบปฏิบัติการ Android
3. โปรแกรม App Inventor
4. โปรแกรม Adobe Photoshop



การศึกษาครั้งนี้ มีวัตถุประสงค์เพื่อ

- 1) พัฒนาแอปพลิเคชันเพื่อแจ้งเตือนขอความช่วยเหลือสำหรับผู้สูงอายุ หรือ บุคคลที่ช่วยเหลือตัวเองได้ยากด้วยโปรแกรม App Inventor
- 2) ทดลองใช้แอปพลิเคชันเพื่อแจ้งเตือนขอความช่วยเหลือสำหรับผู้สูงอายุ หรือ บุคคลที่ช่วยเหลือตัวเองได้ยาก
- 3) ศึกษาความพึงพอใจของผู้ใช้แอปพลิเคชันเพื่อแจ้งเตือนขอความช่วยเหลือสำหรับผู้สูงอายุ หรือ บุคคลที่ช่วยเหลือตัวเองได้ยาก กลุ่มตัวอย่างในการศึกษา ได้แก่ ผู้สูงอายุที่มักอยู่บ้านคนเดียว จำนวน 10 คน สถิติที่ใช้ในการวิเคราะห์ข้อมูลคือ ค่าเฉลี่ย และค่าเบี่ยงเบนมาตรฐาน

ผลการศึกษาพบว่า

1. การพัฒนาแอปพลิเคชัน Senior Alert ด้วยโปรแกรม App Inventor ผู้จัดทำได้พัฒนาแอปพลิเคชัน ซึ่งประกอบไปด้วยระบบตรวจสอบกิจกรรมการเดิน การนอน การการหกล้มและช่องทางลัดในการขอความช่วยเหลือ
2. ผลการทดลองใช้แอปพลิเคชัน Senior Alert จากการสังเกตโดยภาพรวมพบว่าผู้ใช้ทุกคนสามารถใช้งานได้โดยง่าย ไม่สับสนกับเมนู และสามารถใช้ประโยชน์ นอกจากนี้ ญาติผู้ใช้สามารถทราบสถานะเพื่อช่วยเหลืออย่างทันท่วงทีอีกด้วย
3. ผลการศึกษาความพึงพอใจของผู้ใช้ที่มีต่อแอปพลิเคชัน Senior Alert โดยใช้แบบประเมินความพึงพอใจ ประกอบด้วยรายการประเมิน ด้านการนำไปใช้และประโยชน์ การนำเทคโนโลยีมาประยุกต์ใช้ได้จริง การออกแบบเหมาะสม ใช้งานง่าย และไม่ซับซ้อน สามารถสรุปได้ว่า ผู้ใช้มีความพึงพอใจโดยรวมอยู่ในระดับมากที่สุด ($\bar{X} = 4.51, S.D. = 0.56$)

Senior Alert

จัดทำโดย

นายภูทธิ ศรีสุวรรณ

นางสาวธันชนก ยาทิพย์

นางสาวปรีชญา รักเถาว์

ครูที่ปรึกษา

ครู เฉลิมพล มีดวง

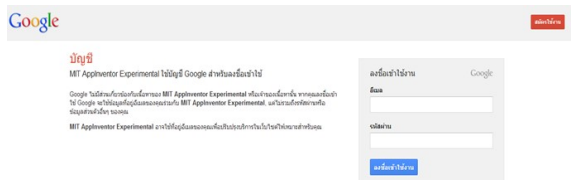
ครู สุภากาญจน์ รักษาวงศ์

โรงเรียนกะทู้วิทยา

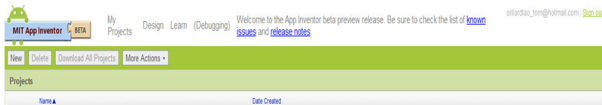
ขั้นตอนการพัฒนาแอปพลิเคชันบนระบบปฏิบัติการแอนดรอยด์ ด้วย App Inventor

4.1 เปิดโปรแกรมเว็บเบราว์เซอร์ขึ้นมา พิมพ์ URL ไปที่ <http://ai2.appinventor.mit.edu/> หลังจากนั้นทำการเข้าระบบด้วยชื่ออีเมลและรหัสผ่าน โดยอีเมลที่ใช้เป็นอีเมลที่ได้สมัครไว้กับทาง Google

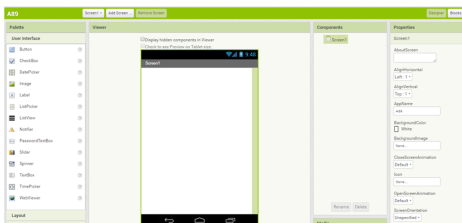
4.2 การคลิกที่ปุ่ม Sign in เพื่อเข้าสู่ระบบ



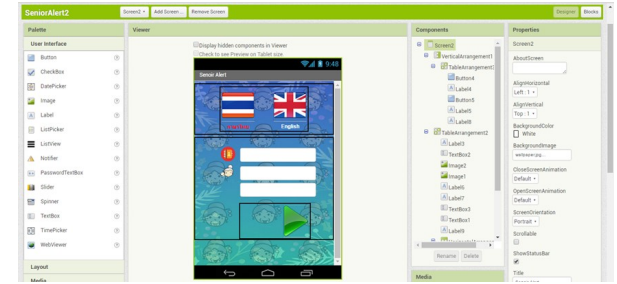
4.3 จะปรากฏหน้าต่างมุมมองของการออกแบบ เครื่องมือต่างๆของ App Inventor ดังภาพ หน้าต่างแรกของการเข้าใช้งาน App Inventor



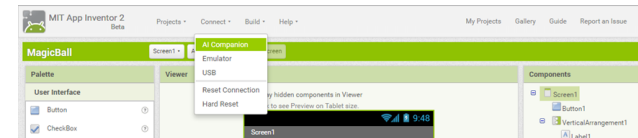
4.4 เริ่มด้วยการสร้าง project ใหม่โดยที่คลิกที่ new จากนั้นตั้งชื่อโปรเจกต์ที่ช่อง project name เมื่อตั้งชื่อเรียบร้อยแล้วให้กดปุ่ม ok ก็จะปรากฏหน้าต่างมุมมองของการออกแบบ



4.5 พัฒนาแอปพลิเคชันให้ทำงานตามที่ได้ออกแบบไว้



4.6 เชื่อมต่อโทรศัพท์เคลื่อนที่เข้ากับคอมพิวเตอร์เพื่อทดสอบการทำงานของแอปพลิเคชันบนหน้าจอของโทรศัพท์ ให้เลือกไปที่เมนู Connect AI Companion ในขั้นตอนนี้



4.7 ดาวน์โหลดและติดตั้งแอปพลิเคชันโดยคลิกเลือกไปที่ Build App (provide OR code for .apk) หรือ Build App (save .apk to my computer)

